

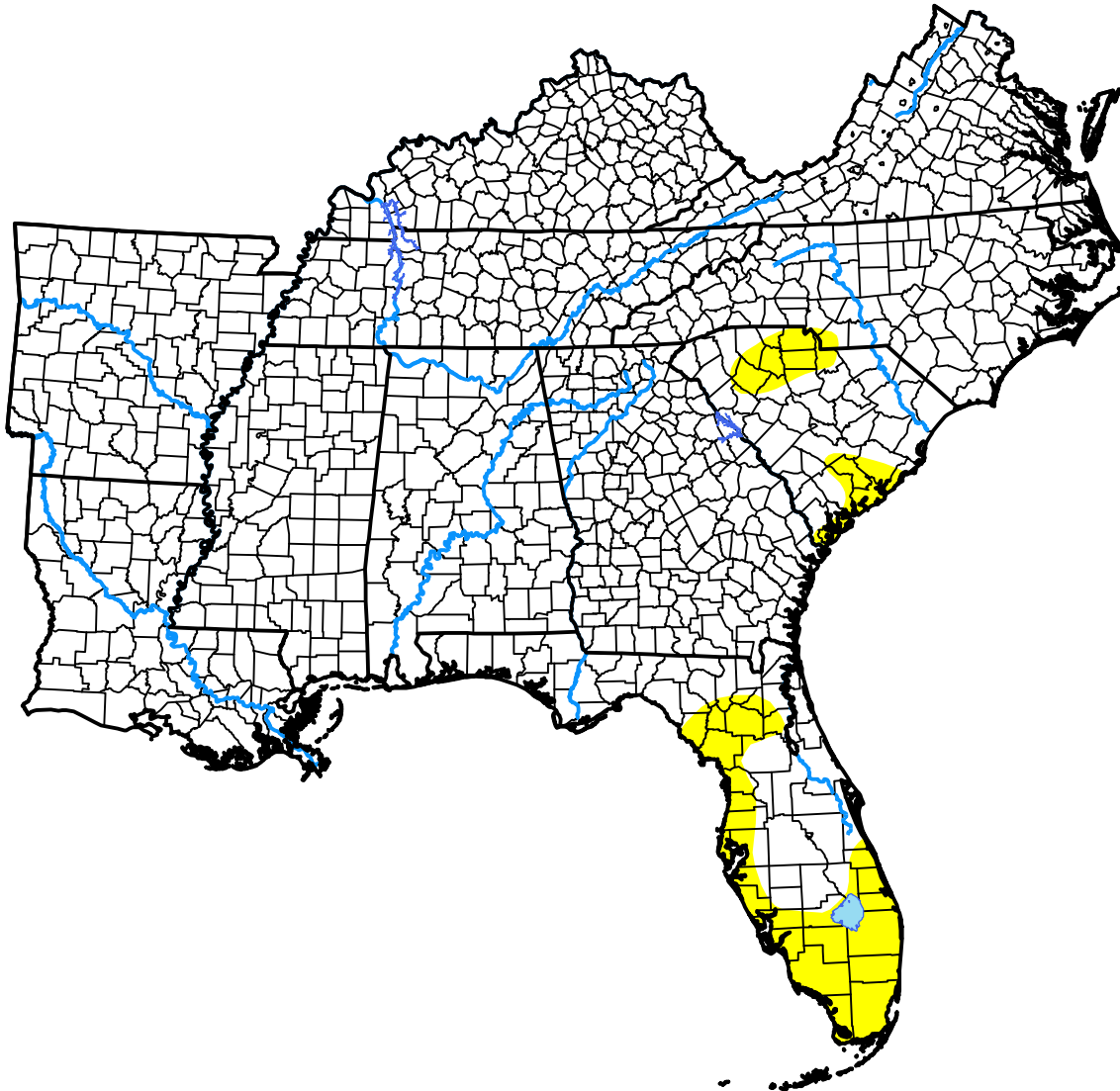
Monitor de Sequía de los Estados Unidos

Centro Climático del Sureste del USDA

22 de febrero de 2005
(Publicado jueves, 24 de febrero de 2005)
 Válido a las 7 a.m. EST

Condiciones de sequía (Porcentaje de área)

	Ninguna	D0	D1	D2	D3	D4
Actualmente	94.26	5.74	0.00	0.00	0.00	0.00
La semana pasada <i>02-17-2005</i>	95.15	4.85	0.00	0.00	0.00	0.00
Hace tres meses <i>11-24-2004</i>	98.62	1.38	0.00	0.00	0.00	0.00
Inicio del año civil <i>01-06-2005</i>	98.34	1.66	0.00	0.00	0.00	0.00
Inicio del Año del Agua <i>09-30-2004</i>	86.88	13.12	0.00	0.00	0.00	0.00
Hace un año <i>02-26-2004</i>	98.88	1.09	0.04	0.00	0.00	0.00



Intensidad



El Monitor de Sequía analiza condiciones a gran escala, por lo que las condiciones locales pueden variar. Para obtener más información sobre el Monitor de sequía, vaya a <https://droughtmonitor.unl.edu/es/Acercadel.aspx>

Autor

Richard Heim
 NCEI/NOAA



droughtmonitor.unl.edu/es