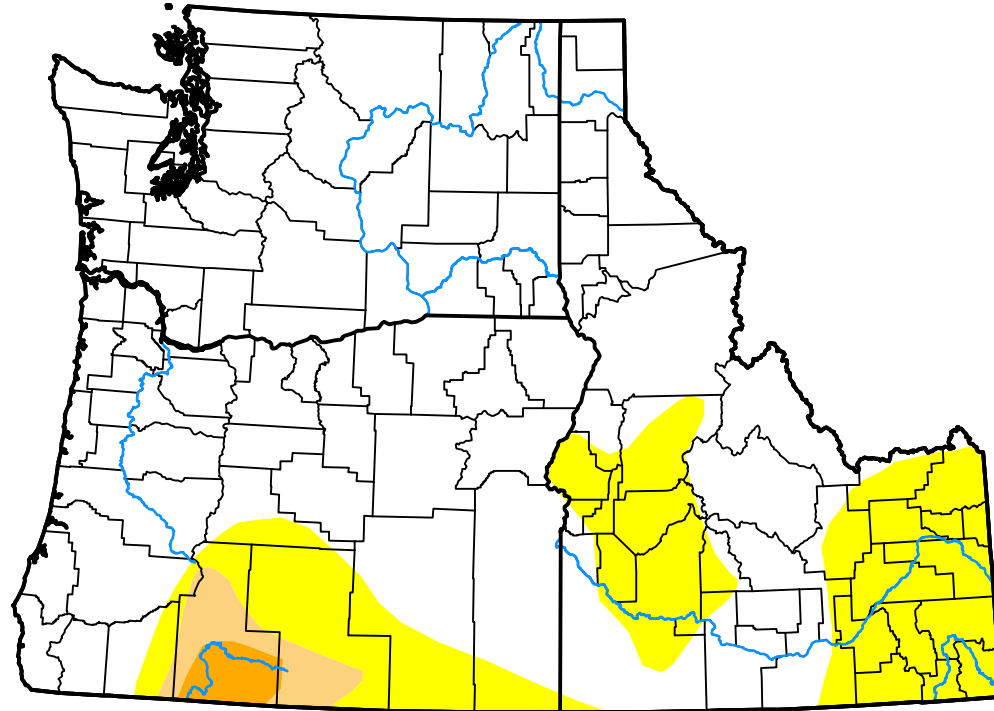


# Monitor de Sequía de los Estados Unidos

## Centro Climático del Noroeste del USDA

**12 de octubre de 2010**  
 (Publicado jueves, 14 de octubre de 2010)  
 Válido a las 8 a.m. EDT



Condiciones de sequía (Porcentaje de área)

	Ninguna	D0-D4	D1-D4	D2-D4	D3-D4	D4
<b>Actualmente</b>	74.73	25.27	0.89	0.30	0.00	0.00
<b>La semana pasada</b> <i>10-07-2010</i>	74.87	25.13	1.05	0.30	0.00	0.00
<b>Hace tres meses</b> <i>07-15-2010</i>	68.29	31.71	1.05	0.30	0.00	0.00
<b>Inicio del año civil</b> <i>12-31-2009</i>	64.47	35.53	2.19	0.64	0.00	0.00
<b>Inicio del Año del Agua</b> <i>09-30-2010</i>	74.87	25.13	1.05	0.30	0.00	0.00
<b>Hace un año</b> <i>10-15-2009</i>	73.77	26.23	4.65	0.79	0.00	0.00

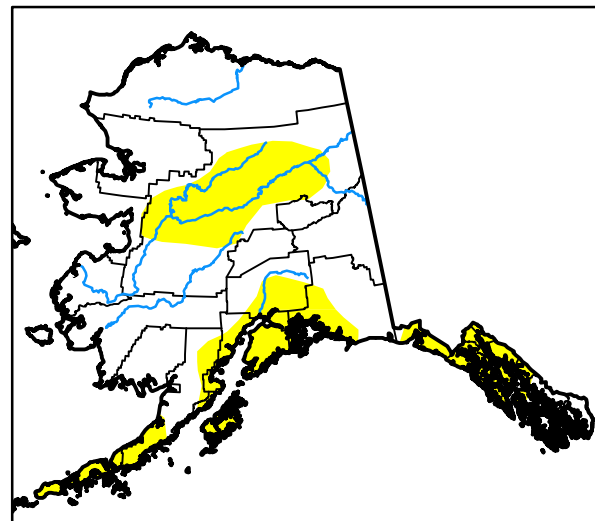
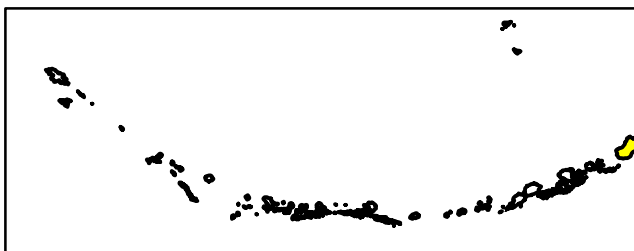
### Intensidad



El Monitor de Sequía analiza condiciones a gran escala, por lo que las condiciones locales pueden variar. Para obtener más información sobre el Monitor de sequía, vaya a <https://droughtmonitor.unl.edu/es/Acercadel.aspx>

### Autor

Laura Edwards  
 Western Regional Climate Center



[droughtmonitor.unl.edu/es](https://droughtmonitor.unl.edu/es)