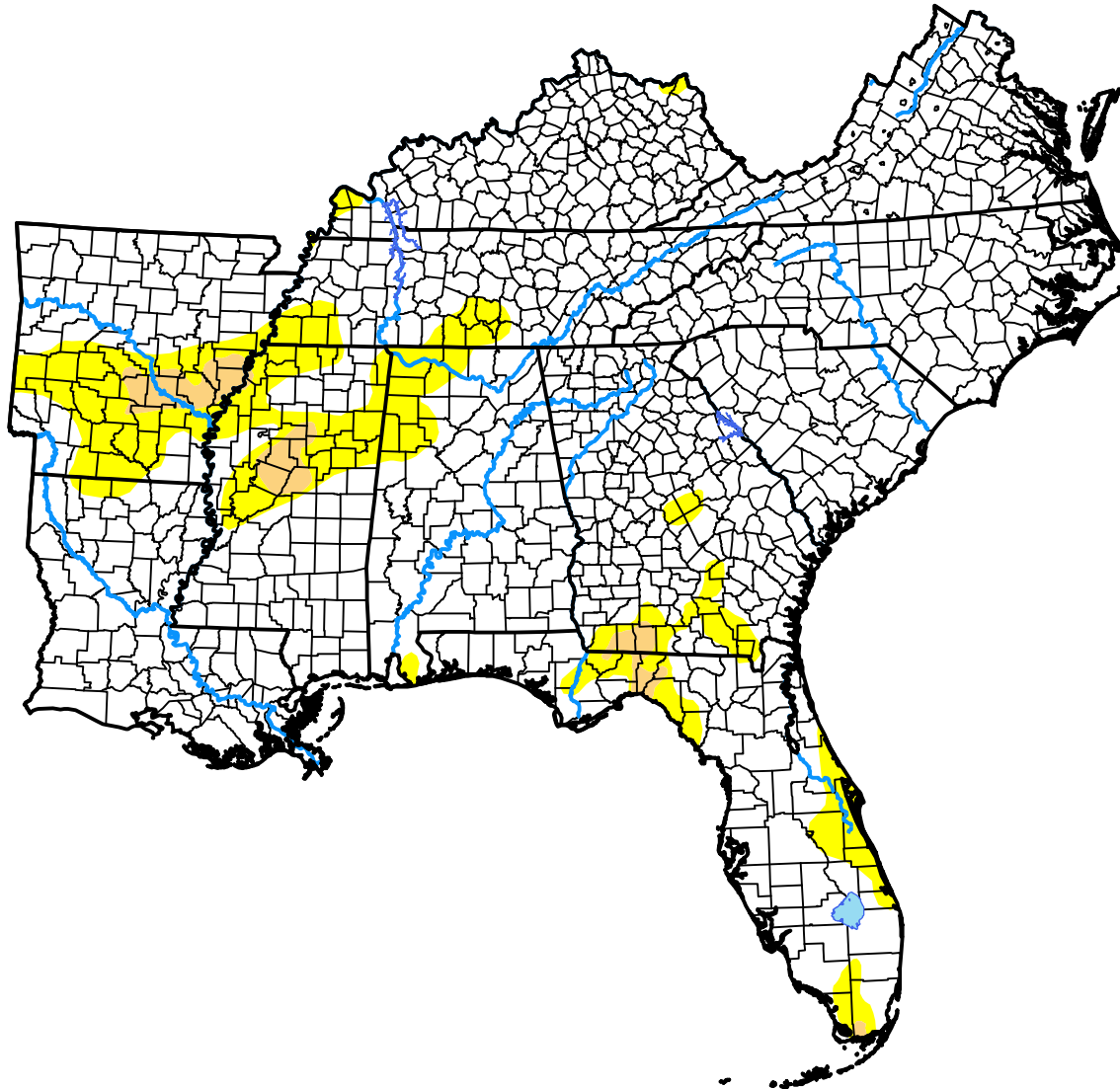


Monitor de Sequía de los Estados Unidos

Centro Climático del Sureste del USDA

17 de noviembre de 2015
(Publicado jueves, 19 de noviembre de 2015)
 Válido a las 7 a.m. EST



Condiciones de sequía (Porcentaje de área)

	Ninguna	D0	D1	D2	D3	D4
Actualmente	87.05	11.22	1.73	0.00	0.00	0.00
La semana pasada <i>11-12-2015</i>	84.27	13.61	2.12	0.00	0.00	0.00
Hace tres meses <i>08-20-2015</i>	51.32	29.17	14.47	4.66	0.37	0.00
Inicio del año civil <i>12-31-2014</i>	74.85	21.57	3.58	0.00	0.00	0.00
Inicio del Año del Agua <i>10-01-2015</i>	45.45	31.24	13.61	7.23	2.46	0.00
Hace un año <i>11-20-2014</i>	59.29	34.55	5.93	0.24	0.00	0.00

Intensidad



El Monitor de Sequía analiza condiciones a gran escala, por lo que las condiciones locales pueden variar. Para obtener más información sobre el Monitor de sequía, vaya a <https://droughtmonitor.unl.edu/es/Acercadel.aspx>

Autor

Richard Heim
 NCEI/NOAA



droughtmonitor.unl.edu/es