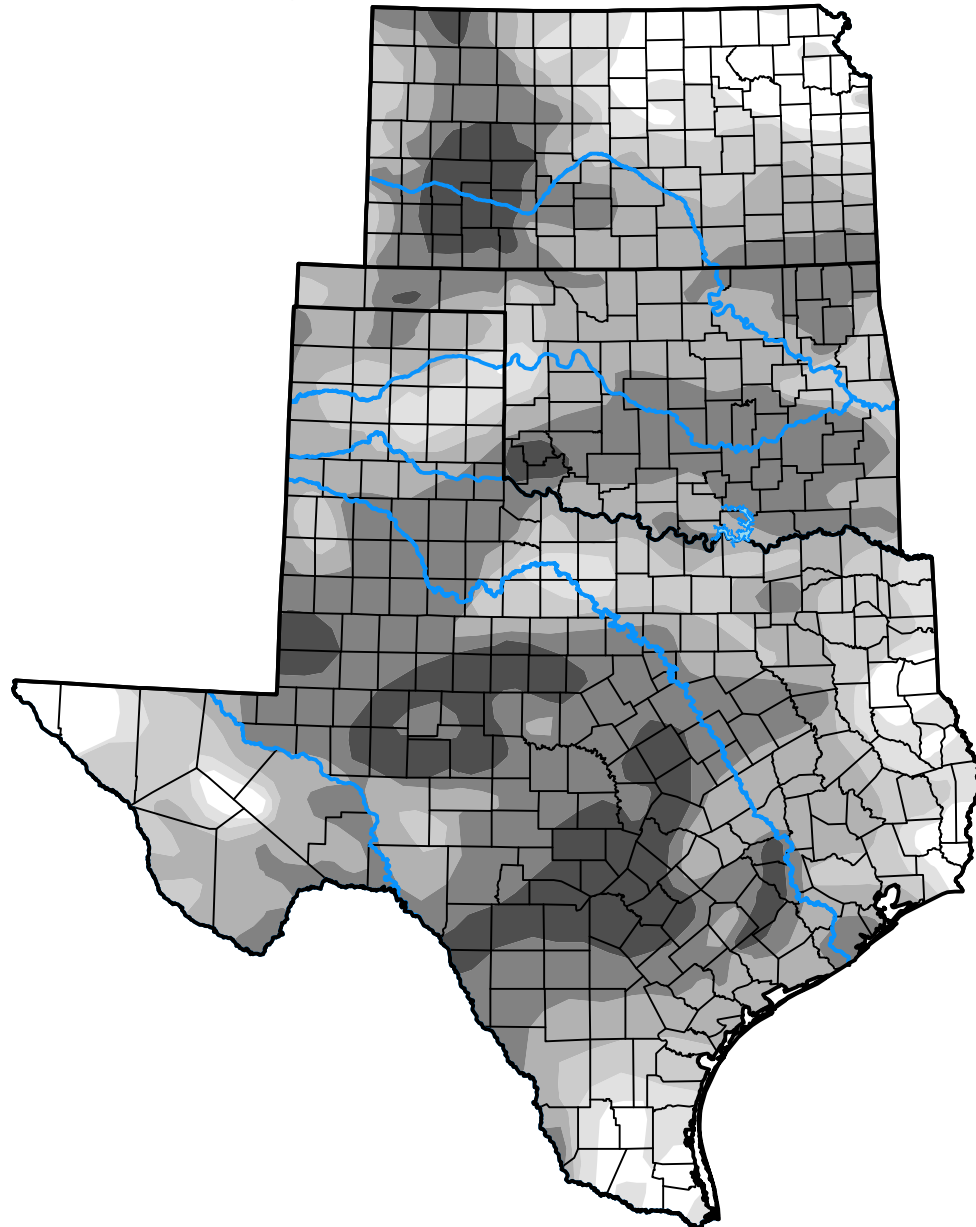


USDA Southern Plains

Climate Hub



23 de agosto de 2022

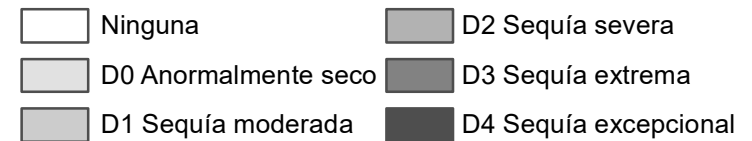
(Publicado jueves, 25 de agosto de 2022)

Válido a las 8 a.m. EDT

Condiciones de sequía (Porcentaje de área)

	Ninguna	D0	D1	D2	D3	D4
Actualmente	6.77	7.10	14.72	29.64	31.51	10.26
La semana pasada <i>08-16-2022</i>	4.39	5.35	9.70	25.03	36.00	19.54
Hace tres meses <i>05-24-2022</i>	21.78	7.79	13.13	19.91	22.08	15.32
Inicio del año civil <i>01-04-2022</i>	10.63	13.57	26.46	31.48	17.86	0.00
Inicio del Año del Agua <i>09-28-2021</i>	40.13	40.02	14.89	4.51	0.44	0.00
Hace un año <i>08-24-2021</i>	84.90	11.60	3.34	0.16	0.00	0.00

Intensidad



El Monitor de Sequía analiza condiciones a gran escala, por lo que las condiciones locales pueden variar. Para obtener más información sobre el Monitor de sequía, vaya a <https://droughtmonitor.unl.edu/es/Acercadel.aspx>

Autor

Deborah Bathke
National Drought Mitigation Center

