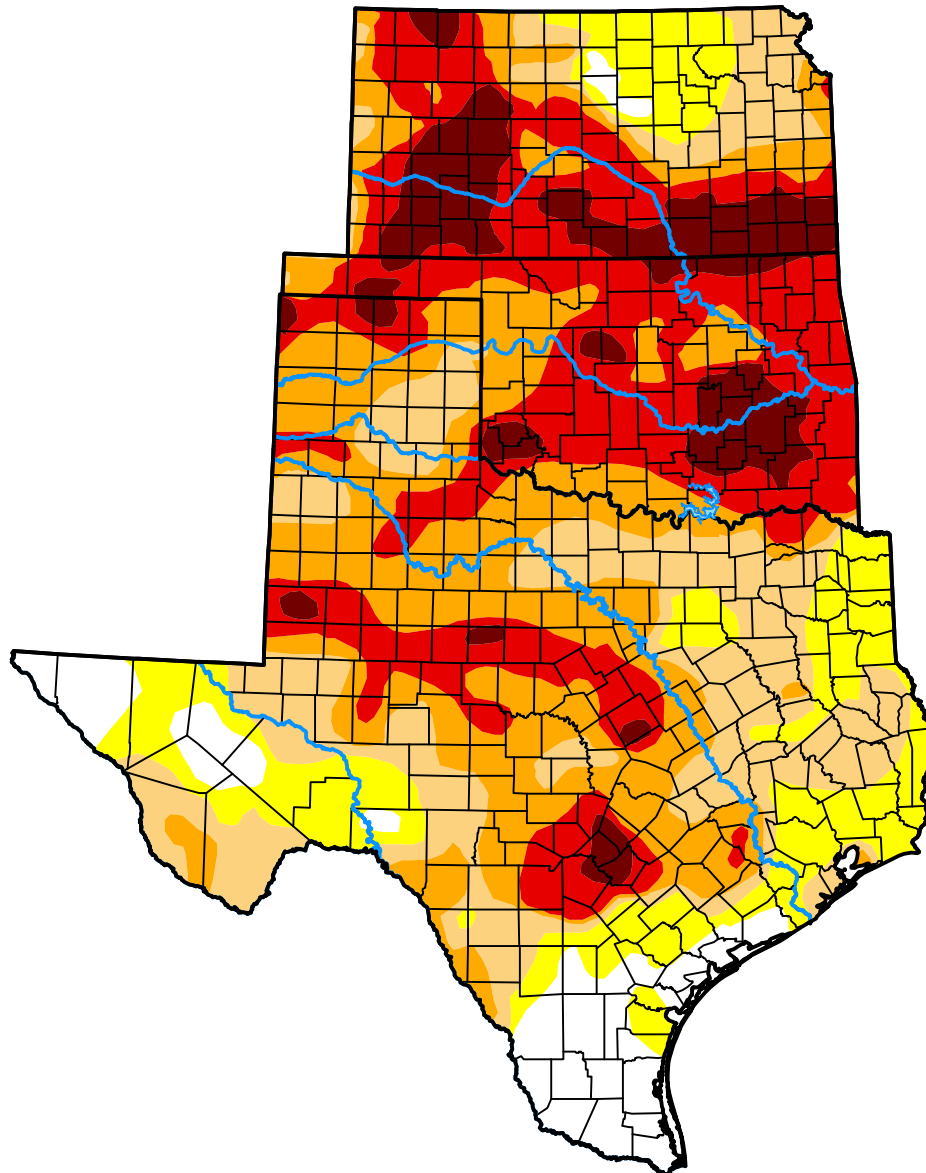


# USDA Southern Plains Climate Hub







**4 de octubre de 2022**

*(Publicado jueves, 6 de octubre de 2022)*

Válido a las 8 a.m. EDT



### Intensidad

-  Ninguna
-  D0 Anormalmente seco
-  D1 Sequía moderada
-  D2 Sequía severa
-  D3 Sequía extrema
-  D4 Sequía excepcional

*El Monitor de Sequía analiza condiciones a gran escala, por lo que las condiciones locales pueden variar. Para obtener más información sobre el Monitor de sequía, vaya a <https://droughtmonitor.unl.edu/es/AcercaDel.aspx>*

### Autor

Brad Pugh  
CPC/NOAA

